



كيف يمكنني الاستفادة من برنامج المساعدة المالية المشروطة للتعليم (S.E.Y.)؟

المساعدة المالية المشروطة للتعليم للأطفال المداومين في برنامج التعليم المكثف

الأطفال الذين يستمرون في برنامج التعليم الإصلاحي في مراكز التعليم العام هم أيضا S.E.Y. يمكنك الاستفادة من هذا البرنامج. تتوفر معلومات تفصيلية حول المساعدة المالية المشروطة للتعليم للأطفال الذين يحضرون المدرسة في المنشور الذي يمكنكم الحصول عليه من أقرب وقف للمساعدة الاجتماعية والتضامن أو مركز خدمة كيزيلاي.

”خالد طالب مداوم في برنامج التعليم المكثف“

إذا داوم خالد على الذهاب إلى برنامج التعليم المكثف بشكل منتظم، فستكون قيمة المساعدة المالية

60 ليرة تركية في الشهر الواحد

في جميع مراحل برنامج التعليم المكثف

خالد



”أمل طالبة مداومة في برنامج التعليم المكثف“

إذا داوم أمل على الذهاب إلى برنامج التعليم المكثف بشكل منتظم، فستكون قيمة المساعدة المالية

60 ليرة تركية في الشهر الواحد

في جميع مراحل برنامج التعليم المكثف

أمل



1 من هو المؤهل للاستفادة من برنامج المساعدة المالية المشروطة للتعليم (S.E.Y.)



مركز الاتصالات 168
تعميم: 0312 312 168
على الهواتف

الطلب مفتوح لكل العائلات بغض النظر عن جنسياتهم. كما أن معايير الأهلية واحدة لجميع مقدمي الطلبات:

- يجب أن يكون كل أفراد الأسرة مسجلين في تركيا؛
- يجب أن لا يكون للعائلات أي دخل منتظم عند تقديم الطلب بما في ذلك أية أصول ذات قيمة عالية أو ممتلكات تدر دخلاً؛
- يجب أن لا يكون لدى أي فرد من أفراد العائلة أي ضمان اجتماعي؛
- يجب أن يكون لدى العائلة على الأقل طفل مداوم في المدرسة أو في برنامج التعليم المكثف



أصبح من الممكن تمديد برنامج المساعدة المالية المشروطة للتعليم (S.E.Y.) للسرورين واللاجئين الآخرين من خلال الدعم المالي من قبل الإدارة العامة لعمليات الحماية والمساعدة الإنسانية المدنية الأوروبية، ومكتب السكان واللاجئين والهجرة (PRM) التابع لوزارة الخارجية الأمريكية وحكومة النرويج.

الخطوة 1: التسجيل الصحيح في قاعدة البيانات التركية

يجب أن يكون لدى جميع أفراد العائلة أرقام هوية ذات الرقم (99) الصادر من المديرية العامة لإدارة الهجرة (DGMM) ويجب أن يتم تسجيل عنوانك الحالي في نظام الإدارة المركزي للسكان (MERNIS).



الخطوة 2: زيارة مؤسسة المساعدة والتضامن الاجتماعي (SASF) أو مراكز الخدمة التابعة للهِلال الأحمر التركي (TRC)

يجب على أحد أفراد العائلة ممن يزيد عمره عن 18 سنة أن يقدم طلب للمساعدة الاجتماعية من قبل مؤسسة المساعدة والتضامن الاجتماعي (SASF) أو مركز خدمة (SC) تابع للهِلال الأحمر التركي (TRC) في المنطقة التي أنتم مسجلون بها.



الخطوة 3: طلب التسجيل في برنامج المساعدة المالية المشروطة للتعليم (S.E.Y.)

يرجى تقديم بطاقات الهوية لكل أفراد الأسرة الصادرة لكم من المديرية العامة لإدارة الهجرة (DGMM) للمسؤولين. عليك تعبئة نموذج الطلب بشكل صحيح وتقديمه إلى مؤسسة المساعدة والتضامن الاجتماعي (SASF) أو مركز خدمة (SC) التابع للهِلال الأحمر التركي (TRC)



الخطوة 4: وثيقة الموافقة المسبقة:

لكي يتمكن النظام من الاستعلام عن بياناتك بشكل تلقائي، يجب على جميع أفراد عائلتك فوق عمر 18 عاماً والمقيمين في عنوان الإقامة ذاته معك أن يوقعوا على (وثيقة الموافقة المسبقة).



الخطوة 5: تقييم الأهلية

سيمنح مجلس الأمناء المحلي القرار المتعلق بالطلب في أقصر وقت ممكن حسب عبء العمل. وفي غضون ذلك، قد تحدث زيارات من قبل موظفي مؤسسة المساعدة والتضامن الاجتماعي (SASF) لمنزلكم بغرض التحقق من صحة المعلومات المذكورة في نموذج الطلب.



الخطوة 6: الإعلان عن نتيجة الطلب

سيتم إعلام مقدمي الطلبات عن النتيجة من خلال رسائل نصية قصيرة SMS أو من خلال موظفي مؤسسة المساعدة والتضامن الاجتماعي (SASF).



الخطوة 7: الحضور المنتظم في برنامج التعليم المكثف

لا يعتبر تقييمكم كمؤهل أمراً كافياً للحصول على عملية دفع منتظمة. إذا أردتم أن تحصلوا على الدفعات المالية بشكل منتظم، يجب أن لا يتغيب طفلكم عن برنامج التعليم المكثف لأكثر من 4 أيام.



Public Education Center
Regular attendance

الخطوة 8: إصدار بطاقة KIZILAYKART

سيتم إصدار بطاقة KIZILAYKART لك وسيطلب منك استلام بطاقتك من فرع (خلق بنك) HalkBank (سيتم إرسال رسالة نصية قصيرة SMS إعلامية إلى جوالك).



الخطوة 9: عملية الدفع

سيتم إرسال المبلغ التقدي إلى بطاقات KizilayKart مرة كل شهرين (عادةً في كانون الثاني، آذار، أيار، تموز، أيلول، تشرين الثاني) طالما حافظت العائلة على أهليتها للبرنامج وداوم الطفل على الذهاب إلى المدرسة بشكل منتظم.



2 كيف يمكن لي أن أصبح مستفيداً من برنامج المساعدة المالية المشروطة للتعليم (S.E.Y.)؟

يجب على الأجانب غير المسجلين في تركيا أن يقوموا بما يلي أولاً قبل تقديم طلبات المشاركة في برنامج المساعدة المالية المشروطة للتعليم (S.E.Y.):

- التوجه إلى المكتب الإقليمي لإدارة الهجرة للحصول على بطاقة الهوية ذات الرقم "99" لكل أفراد الأسرة؛ ومن ثم
- التوجه إلى المكتب الإقليمي الفرعي لشؤون السكان وتسجيل العنوان الحالي للعائلة في قاعدة بيانات نظام الإدارة المركزي للسكان (MERNIS).

يجب أن يتوجه أحد أفراد العائلة بعد ذلك إلى مؤسسة المساعدة والتضامن الاجتماعي (SASF) أو لمركز خدمة (SC) التابع للهلال الأحمر التركي (TRC) في المنطقة المسجل بها. ويجب أن يكون عمره أو عمرها أكبر من 18 سنة. عند التواجد في مؤسسة المساعدة والتضامن الاجتماعي (SASF) أو مركز خدمة (SC) التابع للهلال الأحمر التركي (TRC):

يرجى تقديم بطاقات الهوية لكل أفراد الأسرة الصادرة لكم من المديرية العامة لإدارة الهجرة (DGMM) للمسؤولين؛

عليك تعبئة نموذج الطلب بشكل صحيح وتقديمه إلى مؤسسة المساعدة والتضامن الاجتماعي (SASF) أو مركز خدمة (SC) التابع للهلال الأحمر التركي (TRC)؛

عادةً سيتم تعريف والدة الطفل/الأطفال كحامل أساسي لبطاقة برنامج المساعدة المالية المشروطة للتعليم (S.E.Y.). ولكن، بالنسبة للسوريين واللاجئين الآخرين المتقدمين إلى/أو المستفيدين من برنامج شبكة الأمان الاجتماعي في حالات الطوارئ (SUY) بالإضافة إلى برنامج المساعدة المالية المشروطة للتعليم (S.E.Y.)، فسيتم تعريف حامل مشترك للبطاقتين لكلا البرنامجين. قد يكون هذا الحامل هو الأم أو الأب أو شخص بالغ آخر في الأسرة؛ يرجى توقيع الوثائق المقدمة؛ سيتم مشاركة نتائج الطلب خلال ثلاثة شهور.

3 ماذا سيحدث الآن بعد نجاح طلبي لبرنامج المساعدة المالية المشروطة للتعليم (S.E.Y.)؟

- ستصدر بطاقة KızılayKart من بنك Halkbank باسم عضو الأسرة الذي تقدم بالطلب للبرنامج؛
- يرجى ملاحظة أنه إذا كنت تمتلك بطاقة KızılayKart من قبل، فإنك ستستمر باستخدام البطاقة ذاتها.

4 كيف سيتم دفع المساعدات المالية المشروطة للتعليم وكم المبلغ الذي سأحصل عليه؟

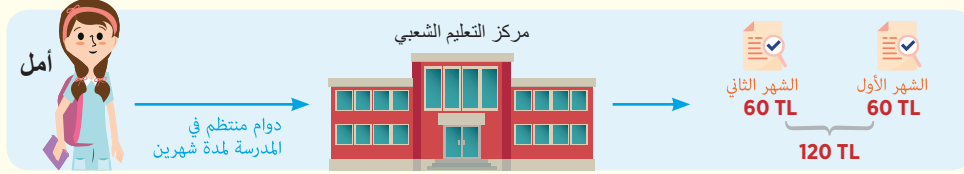
- يتم دفع مبلغ المساعدات المالية المشروطة للتعليم (SEY) نظير كل طفل عن كل شهر التزم فيه بالحضور المنتظم في برنامج التعليم المكثف (HEP).
- يتم إيداع المبالغ في بطاقة الهلال الأحمر التركي الخاصة بكم.
- يتم إيداع المبلغ في حسابكم مرة واحدة كل شهرين (عادة في شهر أيلول، وتشرين الثاني، وكانون الثاني، وآذار وأيار وتموز) شريطة مداومة الطفل على الحضور في البرنامج التعليمي المكثف بشكل منتظم.
- مبلغ المساعدة المالية المشروطة للتعليم هو 60 ليرة تركية عن كل شهر يلتزم فيه الطفل بالدوام المطلوب بشكل منتظم، وذلك بعد القبول في البرنامج.
- سيتم دفع 100 ليرة تركية لكل طفل في بداية كل فصل مدته 4 شهور

يعتمد مقدار الدفعة الشهرية على المداومة في برنامج التعليم المكثف خلال الأشهر السابقة. يتم دفع المساعدة المالية فقط عن الأشهر التي داوم خلالها الأبطال على حضور برنامج التعليم المكثف بشكل منتظم.

على سبيل المثال، نود تعريفكم على الطفلة أمل. أمل طفلة مداومة على الحضور في المرحلة (1) من برنامج التعليم المكثف

السيناريو رقم 1

إذا داومت أمل خلال الشهرين المنصرمين على حضور شهرين كاملين في برنامج التعليم المكثف بشكل منتظم



ستحصل الأسرة على 120 ليرة تركية في فترة الدفع تلك: شهران × 60 ليرة تركية = 120 ليرة تركية

السيناريو رقم 2

إذا داومت أمل خلال الشهرين المنصرمين على حضور شهر واحد فقط في برنامج التعليم المكثف بشكل منتظم



ستحصل الأسرة على 60 ليرة تركية في فترة الدفع تلك: شهر × 60 ليرة تركية = 60 ليرة تركية

السيناريو رقم 3

إذا لم تداوم أمل خلال الشهرين المنصرمين على حضور أي شهر في برنامج التعليم المكثف بشكل منتظم



ستحصل الأسرة على 0 ليرة تركية في فترة الدفع: 0 من الأشهر × 60 ليرة تركية = 0 ليرة تركية



كما توضح السيناريوهات أعلاه:

في حال داوم طفلكم على حضور برنامج التعليم المكثف بشكل منتظم في كل شهر، فإنكم أيضاً ستستمتعون في الحصول على الدفعات المالية بشكل منتظم. لا تنسوا، شرط مداومة الطفل على الحضور يعني أن لا يتغيب الطفل عن حضور برنامج التعليم المكثف لأكثر من 4 أيام خلال الشهر.